

暮らしの瓦版

2017年
5月号

(通算第223号)

～5月《皐月》～

- | | | | |
|----|----------|-----|-----------|
| 2日 | 八十八夜 | 8日 | 世界赤十字デー |
| 3日 | 憲法記念日 | 9日 | アイスクリームの日 |
| 4日 | みどりの日 | 14日 | 母の日 |
| 5日 | こどもの日・立夏 | 29日 | こんにゃくの日 |



母の日

母の日は母親に感謝する日です。母親が健在な人は赤いカーネーションを、亡くなった母親を偲ぶ人は白いカーネーションを用いるのが通例です。

母の日の起源は、1907年(明治40年)、アメリカのメソジスト教会のアンナ・シャーマンという少女が母の命日に、亡き母を偲ぶ記念の会を催し、この時に母が好きだった白いカーネーションの花束を霊前にたむけたのが始まりといわれています(白いカーネーションの花言葉には、『私の愛情は生きていく』という意味もあります)。

その後、アメリカ議会の決議により、5月の第2日曜日が『母の日』と定められました。

日本では昭和の初め頃から外国の例にならって行われるようになってきました。



ふきながし

『鯉のぼり』のふきながしには、青(緑)・赤・黄・白・黒(紫)の五つの色が使われています。これは古代中国の「木・火・土・金・水」の5つの元素が互いに助けあったり、打ち消し合ったりしながら、全ての物事が循環している」という「五行説」に基づいています。それぞれ木⇨青(緑)、火⇨赤、土⇨黄、金⇨白、水⇨黒(紫)を意味しています。そのため5つの色は「万物を成す5つの元素」が吹き流しという形で同時に存在する事で、魔除けの役目を果たしています。その背景には、近代までの日本は現代日本よりも医療が発達しておらず、疫病や栄養失調での死亡が多く、特に乳幼児の死亡率が異常に高かったことがあります。子供を悪いものから守ってほしいという、親が子供を想う熱心な気持ちが伝わってきますよね。

初鰹

『目に青葉、山ほととぎす、初鰹』とはよく言われる通り、鰹（カツオ）は刺身にしても、煮物にしてもおいしい魚です。中でも高知県（土佐）を本場とする『鰹のたたき』が有名ですね。

たたきにする時は、『節おろしした（三枚おろしの片身を中央の血合い部分から上下（背身と腹身）に切り分けた）』ものを買ひ、金串5〜6本を末広（扇状）になるように刺し、皮目側を強火でまんべんなく焦げ目をつけます。次に身側を白くなる程度まで焼き、すぐに氷水につけて冷やします。金串を抜き、フキンで水気を拭きとってから1センチ程の厚さに引き切りにし、ネギ、ニンニク、ショウガのミジン切りを乗せ、包丁の腹でたたきます。青シソと共に器に盛り、ポン酢などで初夏の味を楽しみましょう。

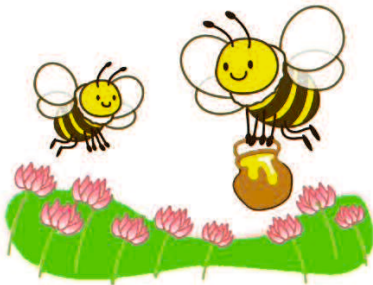


ハチミツ

ハチミツの旬は花の咲いている時期です。花の種類によって変わってきます。例えば国内で多く出回っているレンゲやアカシアは、4月から6月にかけてが旬となります。他にもミカンやクローバーなど、300種類以上のハチミツがあるようです。

しかしながら国内自給率は7パーセントぐらいで、中国からの輸入品が7パーセントを占めています。ちなみに1匹のミツバチが生涯かけて集める蜜はスプーン1杯ぐらいのことです。

ハチミツの賞味期限は2年から3年となっていますが、基本的には腐らない食品です。良く味わっていたきましょう。



アンズリウム

アンズリウムのチャームポイントは、何と言ってもあのハート型です。花持ちが1ヶ月以上あることから切り花としても鉢植えとしても人気があります。

花の色は赤、白やピンク色があります。空中の湿気を好む一方、土中の多湿は嫌い、冬の寒さに弱く、やや上級者向きの観葉植物です。冬はレースカーテン越しの日光に、それ以外の時期は直射日光の当たらない明るい室内で育てます。生育の最低温度は約10度ですが、真夏はできるだけ涼しい場所がよいみたいです。

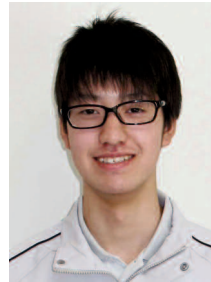
鉢土の表面が乾いたら水をたっぷり与えます。夏は水を欲しがるので、乾かさないように。水を与え過ぎると根腐れする事があるので注意してください。



新入社員紹介

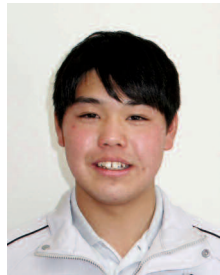
◎矢野 裕之(ゆの・ひろゆき) く工事部く

富岡市在住。趣味はクライミング。夢は海外旅行です。少しでも早く監督の仕事覚えるよう頑張ります。よろしくお願いたします。



◎瀬下 瑞稀(せしも・みずき) く工事部く

富岡市在住。趣味はゲーム・サッカー。夢は一人前の大工です。一日でも早く仕事に慣れるように頑張ります。よろしくお願いたします。

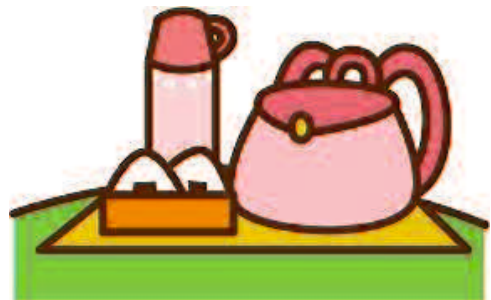


◎武内 一起(たけうち・かずき) く工事部く

富岡市在住。趣味はスポーツ、体を動かすこと。夢は一人前の大工です。一日でも早く仕事に慣れ大工の仕事覚えるよう頑張ります。よろしくお願いたします。



自然を大切に
ゴミは持ち帰りましょう！！



漢字読めますか？

次の漢字を読んでみてください。

- ① 遷都
- ② 長蛇
- ③ 連覇
- ④ 推奨
- ⑤ 懸賞
- ⑥ 抄訳
- ⑦ 拙劣
- ⑧ 疎通

極寒の図書館

北極点から約1000キロ、極寒の海に浮かぶノルウェー領のスバルバル諸島にこのほど、廃坑の奥深くに新しい図書館が開設されました。未来の滅亡的な事態に備えて歴史的・科学的に貴重な文献を守ることに目的です。学術論文から文学作品に至るまで、世界のあらゆる文献のデータを集めています。地下150メートルの深さにあり、核攻撃にも耐えられます。収集したデータは改ざんや不正アクセスから守るため、ネットワークには接続されません。たとえ停電が起きたとしても、内部の温度は氷点下に保たれ、データは何十年でも、恐らく何百年でも保全されるといわれています。

これまでのところ保存利用したのはノルウェーとブラジル、メキシコのみだそうです。また、ここには人類滅亡に備えた『種子貯蔵庫』も開設されています。推定5億5600万個の種子が、氷点下18度で保管されているそうです。

国際親善デー

5月18日は『国際親善デー』です。
ロシア皇帝ニコライ二世の提唱により、1899年（明治32年）の5月18日に、オランダのハーグで日本を含む26カ国が参加して開催した第一回世界平和会議を記念する日です。「国際紛争平和的処理条約」や「陸戦の法規慣例に関する条約」などが結ばれました。



雨具の点検を

来るべき梅雨に備えて、雨具の点検をしておきましょう。レインコートや雨傘の防水性能を、ホースの水をかけてみてチェックしておきましょう。もし性能が低下していたら、乾燥後、市販の防水剤などで防水加工をします。風通しのよい日陰の外に干すようにしましょう。室内に干してしまうと、防水剤を吸い込んで気持悪くなるなどの悪影響がありますので必ず屋外に干しましょう。

暮らしの雑学・豆知識



〜〜 新茶 〜

新茶の季節ですね。おいしくお茶をいれるコツは、茶葉の量、湯の温度、待ち時間の3つです。2人分の場合、新茶はスプーン約2杯（10グラム）を急須に入れます。沸騰させたお湯約200ccを湯飲み茶わんに入れて、80度に冷ましてから急須に注ぎ、約40秒待ちます。このとき、決して急須をゆすらないようにします。湯飲み茶わんに均等に注ぎ、最後の一滴まで出し切るようにします。なお、茶葉によって目安となる湯の温度が変わります。煎茶は80度で60秒待ち、玉露は60度で90秒、ほうじ茶・番茶は100度で30秒、抹茶は80度です。

漢字読めますか？
解答

- ①遷都（せんと）
 - ・都を移すこと。
- ②長蛇（ちようだ）
 - ・長く大きなもの。
- ③連覇（れんぱ）
 - ・続けて優勝すること。
- ④推奨（すいしよう）
 - ・ほめて他人にすすめること。
- ⑤懸賞（けんしょう）
 - ・応募者を集め、賞品や賞金を提供すること。
- ⑥抄訳（しょうやく）
 - ・原文の一部を抜き出して翻訳すること。
- ⑦拙劣（せつれつ）
 - ・下手で劣っていること。
- ⑧疎通（そつう）
 - ・支障なく通ずること。



〈発行〉 次回発行：5/27(土)

住まいの事なら
何でもご相談ください！



株式会社大五建設

住所 富岡市上小林216-2

0120-388-406（通話料無料）

「大五建設ブログ」
過去の「暮らしの瓦版」は

大五建設のホームページ
からご覧いただけます。

大五建設 で